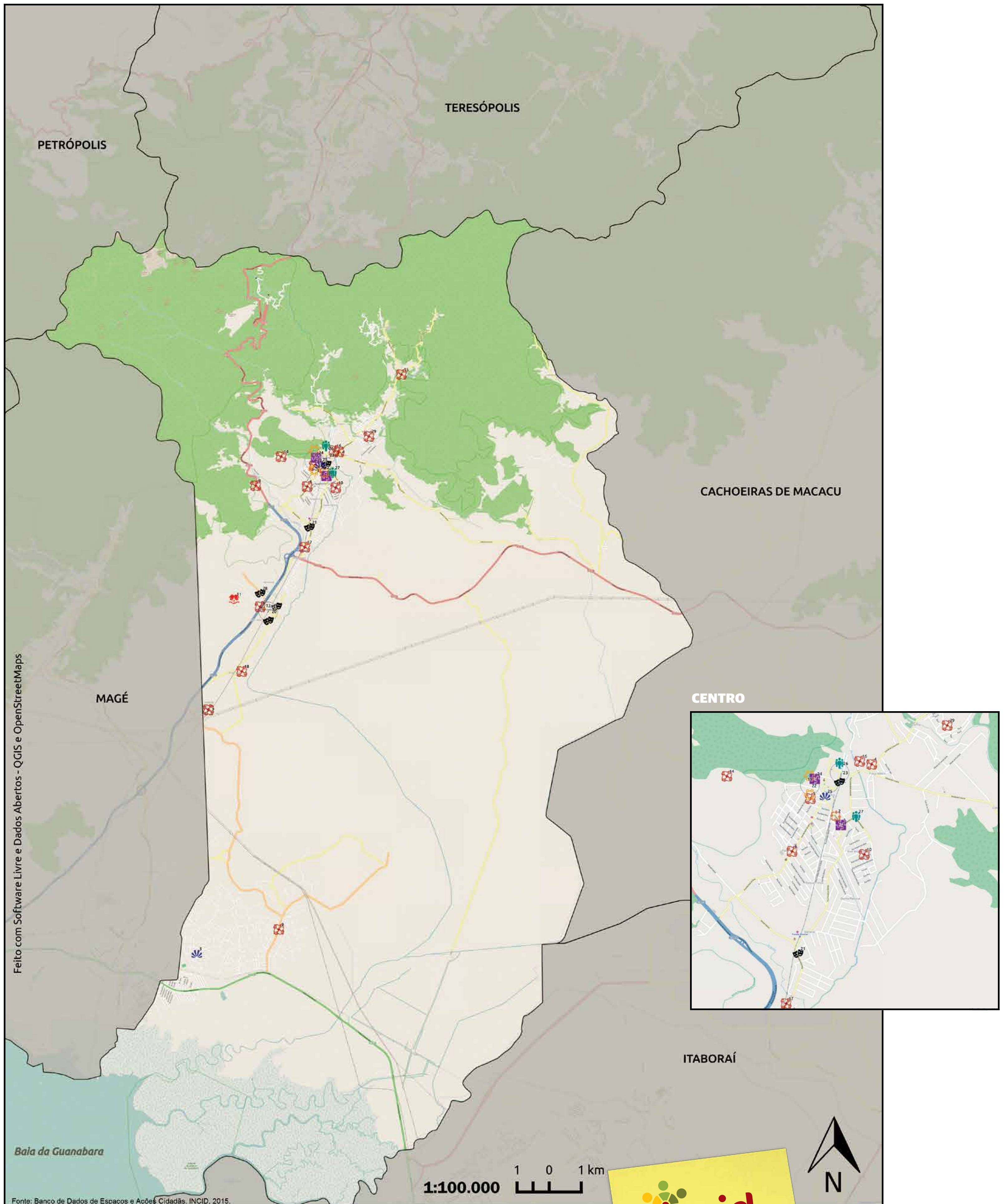


MAPA DA CIDADANIA DO DIREITO À PARTICIPAÇÃO E AÇÃO - **GUAPIMIRIM**



LEGENDA

ESPAÇOS DE PARTICIPAÇÃO

- | | |
|--|--|
|  Associações - 14 |  Espaços ou Grupos Religiosos - 2 |
|  Coletivos de Entidades - 2 |  Espaços ou Grupos Culturais - 5 |
|  Grupos Comunitários - 2 |  ONG/OSCIP/OS - 2 |
|  Grupos de Geração de Renda - 1 |  Trabalhadores Rurais - 1 |



REALIZAÇÃO

ibase.
Instituto Brasileiro de
Análises Sociais e Econômicas

PARCERIA

BR PETROBRAS

GOVERNO FEDERAL
BRASIL
PÁTRIA EDUCADORA