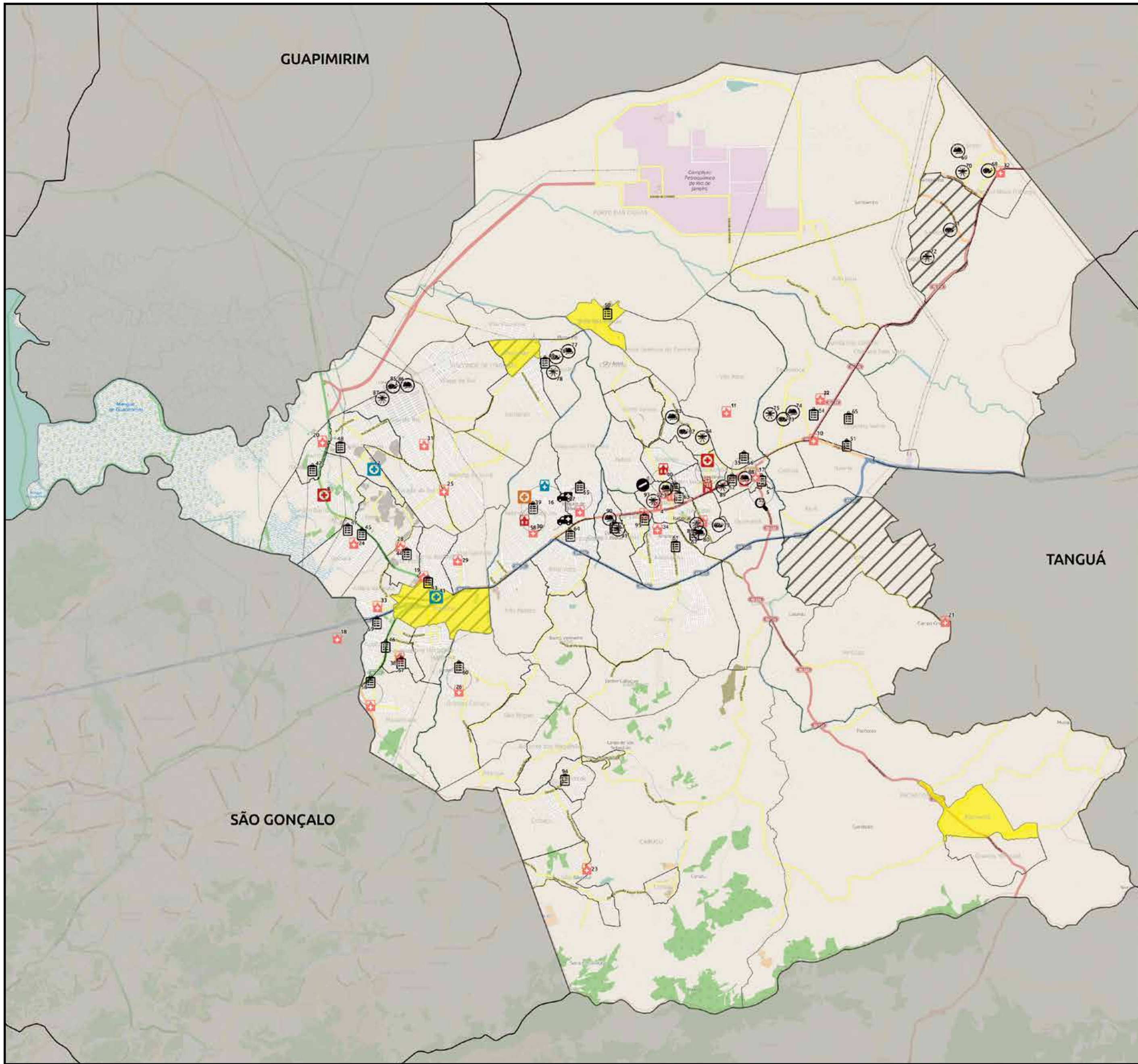
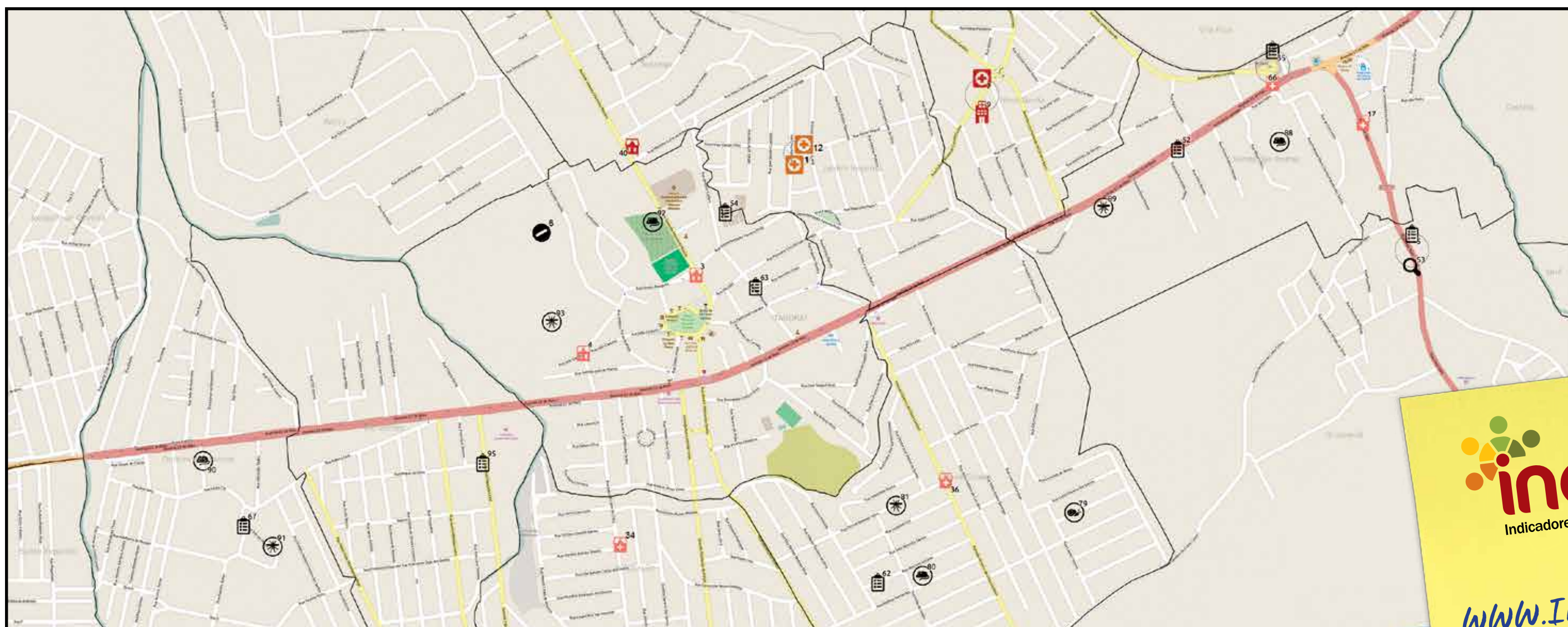


MAPA DA CIDADANIA DO DIREITO À SAÚDE ITABORAÍ



CENTRO E ARREDORES



LEGENDA ESPAÇOS DE SAÚDE

- | | |
|---|--|
| USF/UBS/PSF/NASF/Posto de Saúde - 24 | Secretaria Municipal de Saúde - 1 |
| Centro de Especialidades/Centros Municipais - 2 | Outros Equipamentos/Serviços de Saúde - 3 |
| Farmácia popular / Farmácia Central - 1 | Vigilância em Saúde - 1 |
| Hospital - 1 | SAMU / Unidade Móvel - 2 |
| CAPS/CAPSI - 2 | Posto de Atendimento dos Agentes de Combate de Endemias - 28 |
| Policlínica - 2 | |
| Pronto de Socorro / UPA - 2 | |

PONTOS QUE INDICAM INFESTAÇÃO DE VETORES

- Vetor Caramujo - 7
- Vetor Rato - 9
- Vetor Mosquito - 10

LEGENDA - PERCEÇÃO DA REDE DE CIDADANIA ATIVA - COBERTURA DOS AGENTES DE ENDEMIAS

- Percepção de áreas onde não há cobertura dos Agentes de Endemias
- Percepção de áreas deficientes em relação a cobertura dos Agentes de endemias

REALIZAÇÃO



PARCERIA

