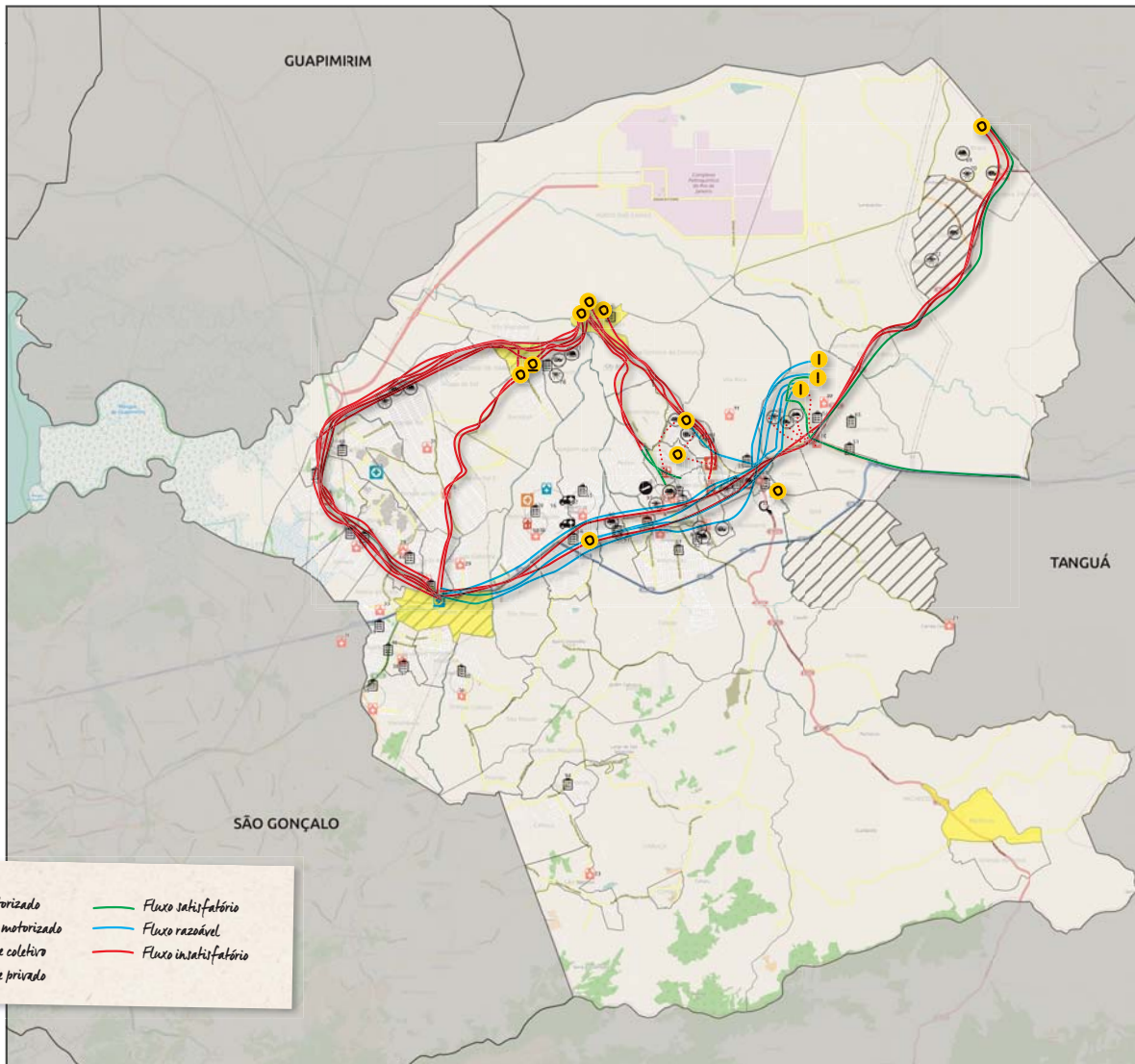
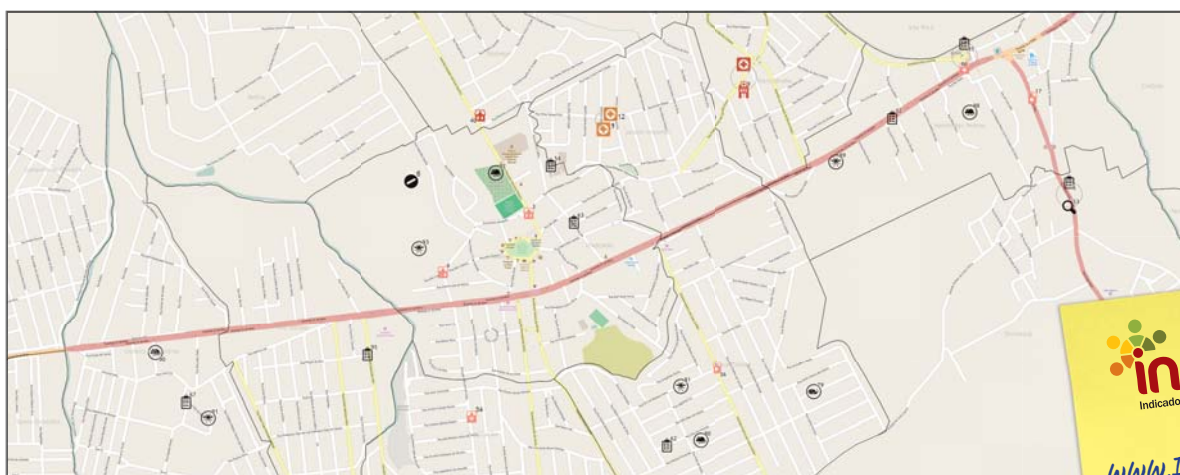


MAPA DA CIDADANIA DO DIREITO À SAÚDE ITABORAÍ



CENTRO E ARREDORES



LEGENDA ESPAÇOS DE SAÚDE

- USF/UBS/PSF/NASF/Posto de Saúde - 24
- Centro de Especialidades/Centros Municipais - 2
- Farmácia popular / Farmácia Central - 1
- Hospital - 1
- CAPS/CAPSI - 2
- Policlínica - 2
- Pronto de Socorro / UPA - 2
- Secretaria Municipal de Saúde - 1
- Outros Equipamentos/Serviços de Saúde - 3
- Vigilância em Saúde - 1
- SAMU / Unidade Móvel - 2
- Posto de Atendimento dos Agentes de Combate de Endemias - 28

PONTOS QUE INDICAM INFESTAÇÃO DE VETORES

- Vetor Caramujo - 7
- Vetor Rato - 9
- Vetor Mosquito - 10

LEGENDA - PERCEPÇÃO DA REDE DE CIDADANIA ATIVA - COBERTURA DOS AGENTES DE ENDEMIAS

- Percepção de áreas onde não há cobertura dos Agentes de Endemias
- Percepção de áreas deficientes em relação a cobertura dos Agentes de endemias

REALIZAÇÃO
ibase.
Instituto Brasileiro de Análises Sociais e Econômicas

PARCERIA
 PETROBRAS

GOVERNO FEDERAL
BRASIL
PÁTRIA EDUCADORA