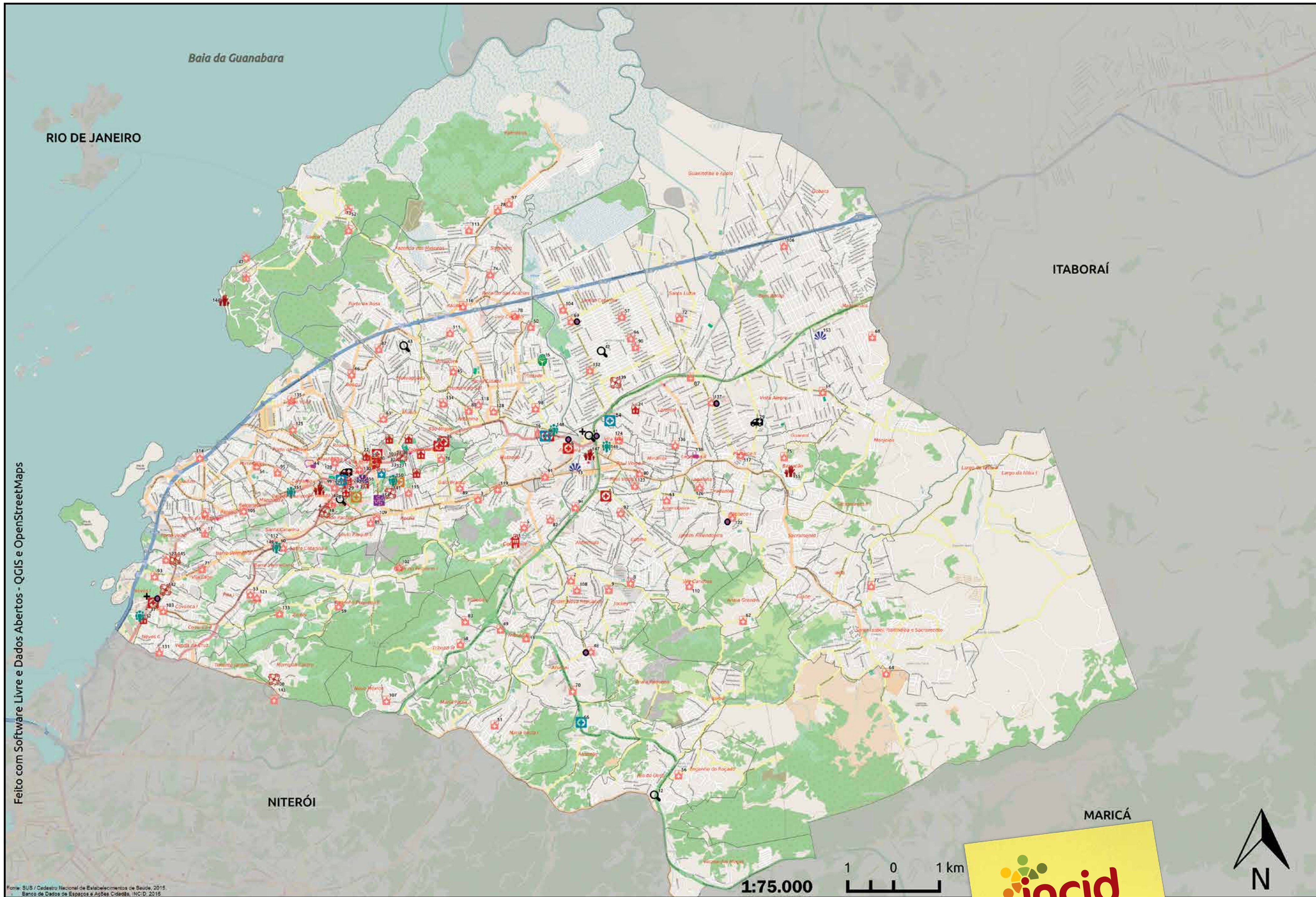


MAPA DA CIDADANIA DO DIREITO À SAÚDE – SÃO GONÇALO



Feito com Software Livre e Dados Abertos - QGIS e OpenStreetMaps

Fonte: SUS / Cadastro Nacional de Estabelecimentos de Saúde, 2015. Banco de Dados de Espaços e Ativas Cidades, INCID, 2016.

ESPAÇOS DE SAÚDE

- USF/UBS/PSF/NASF/Posto de Saúde – 93
- Centro de Especialidades/Centros Municipais – 8
- Hospital – 4
- CAPS/CAPSI – 1
- Policlínica – 2
- Pronto de Socorro /UPA – 4
- Secretaria Municipal de Saúde – 1
- Outros Equipamentos/Serviços de Saúde – 3
- Vigilância em Saúde – 5
- SAMU/Unidade Móvel – 2

ESPAÇOS DE CIDADANIA ATIVA

- Grupos Identitários – 4
- Grupos Socioambientais – 1
- Grupos Comunitários – 1
- Grupos Socioideológicos – 2
- Partidos Políticos – 1
- ONG/OSCIPO/OS – 6
- Associações – 7
- Espaços ou Grupos Religiosos – 3

DEMAIS REGISTROS

- Indica a existência de serviços de assistência especializada à população portadora de HIV/AIDS
- Percepção da rede de Cidadania Ativa em relação aos estabelecimentos de saúde que apresentam situação crítica na infraestrutura

REALIZAÇÃO
ibase.
Instituto Brasileiro de Análises Sociais e Econômicas

PARCERIA
BR PETROBRAS

GOVERNO FEDERAL
BRASIL
PÁTRIA EDUCADORA