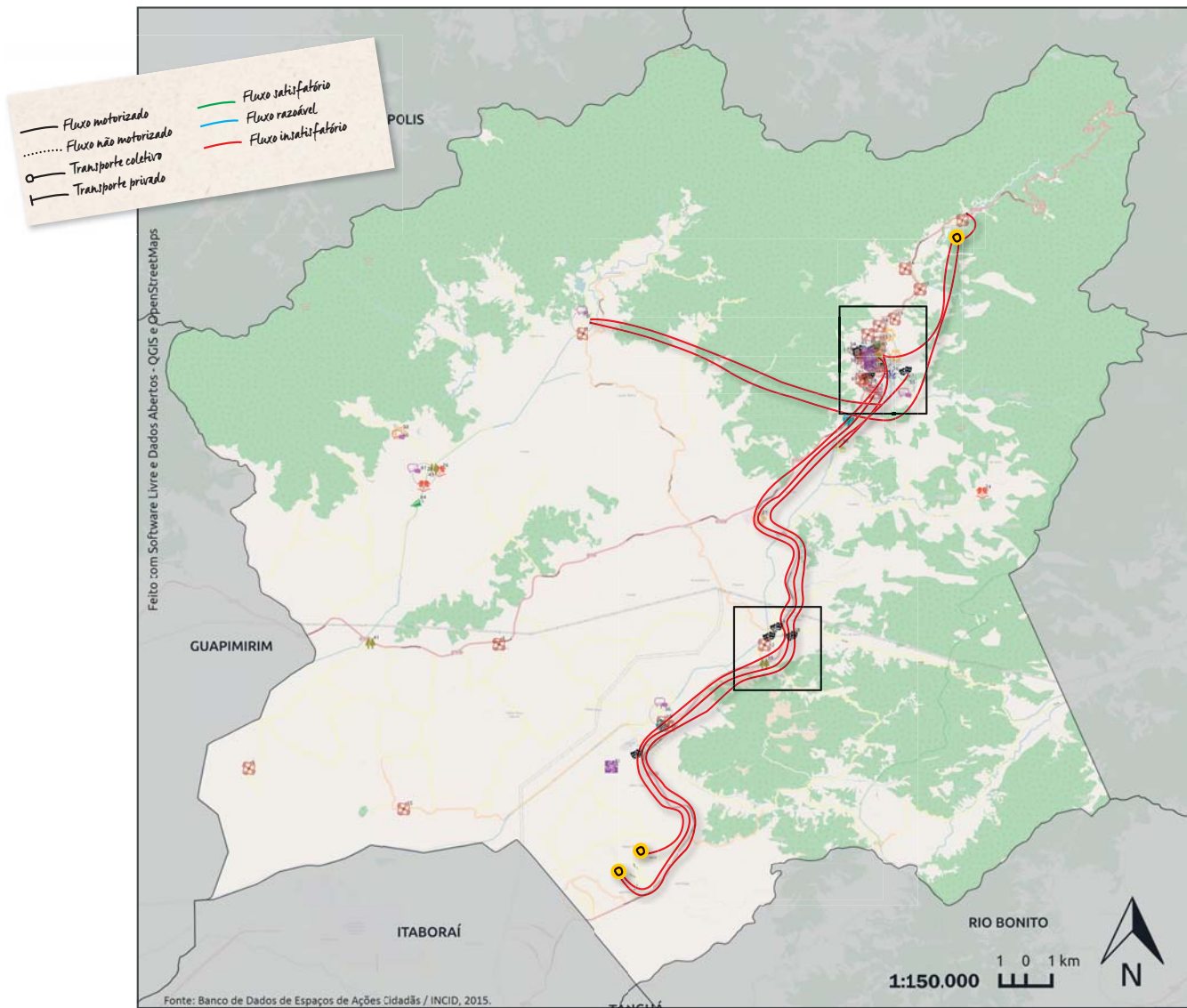
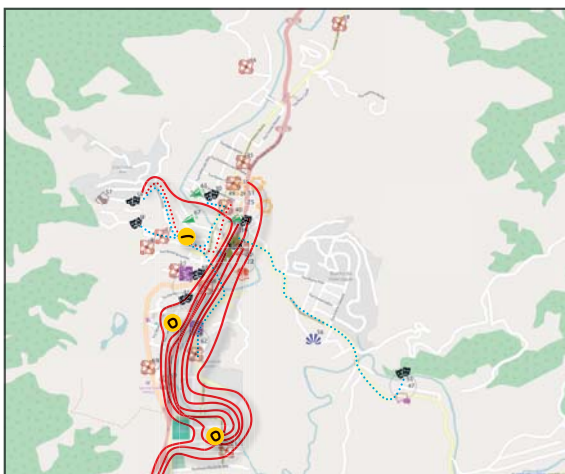


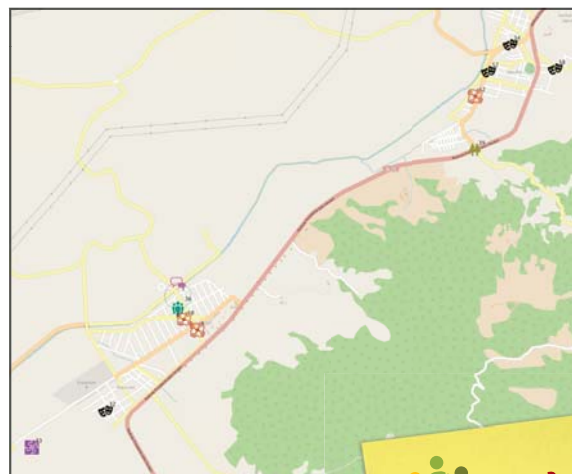
MAPA DA CIDADANIA DO DIREITO À PARTICIPAÇÃO E AÇÃO - **CACHOEIRAS DE MACACU**



CENTRO



JAPUÍBA



LEGENDA

ESPAÇOS DE PARTICIPAÇÃO

- | | |
|--------------------------------------|---------------------------------------|
| Associações - 24 | ONG/OSCIPO/OS - 2 |
| Coletivos de Entidades - 5 | Trabalhadores Rurais - 4 |
| Sindicatos - 4 | Cooperativas - 5 |
| Povos e Comunidades Tradicionais - 1 | Grupos Comunitários - 3 |
| Espaços ou Grupos Religiosos - 1 | Grupos ou Organizações Estudantis - 1 |
| Espaços ou Grupos Culturais - 12 | Grupos Socioideológicos - 6 |

